

Höyryautoklaavit
Matachana S1000

●●● matachana Infektioiden ehkäisy



S1000-sarjan höyryautoklaavit.

MATACHANA S1000-sarjan autoklaavit on suunniteltu huomioimaan nykyisen välinehuollon todelliset tarpeet, mitään lisäämättä ja mitään poistamatta. Näin on saavutettu edullinen ja yleiset vaatimukset täyttävä laite. Mitään toiminnallisia vaihtoehtoja ei ole kuitenkaan suljettu pois, vaan laite on varusteltavissa kaikenlaisiin tarpeisiin.

S1000 on suunniteltu ja valmistettu Matachanan uudella tehtaalla Barcelonassa. Tehdas on varustettu viimeisimmällä ja kestäväen kehityksen vaatimukset huomioonottavalla tuotantotekniikalla.

	1004 V/E		1006 V/E		1008 V/E		1010 V/E		1012 V/E	
	1-ovinen	2-ovinen	1-ovinen	2-ovinen	1-ovinen	2-ovinen	1-ovinen	2-ovinen	1-ovinen	2-ovinen
Päämitat (mm)										
Korkeus	1954	1954	1954	1954	1954	1954	1954	1954	1954	1954
Leveys	1710 (*)	1710 (*)	996	996	996	996	996	996	996	996
Syvyys	958	977	1314	1336	1614	1636	2054	2076	2313	2338
Kammion mitat (mm)										
Korkeus	670	670	670	670	670	670	670	670	670	670
Leveys	670	670	670	670	670	670	670	670	670	670
Syvyys	625	638	998	996	1296	1265	1735	1733	2000	1988
Tehontarve (kW)										
Omalla höyrykehittimellä (E-malli)	1)	33	51	51	63	63	63	63	63	63
Laitoshöyrykäyttöiset (V-malli)	33	2.5	2.5	2.5	2.5	2.5	2.5	2.5	2.5	2.5
	2.5									
Sterilointi-moduuli/SPRI-korit	4/4	4/4	6/6	6/6	8/9	8/9	10/12	10/12	12/15	12/15
Kammion tilavuus (l)										
	279	285	445	445	565	578	774	773	893	892

(*) Mitta sisältää huollon tarvitseman tilan



S1000-sarjan yleiset ominaisuudet.

- Teknologia:**
 Uusi ohjausjärjestelmä, tehokkaampi ja modernimpi. Ohjausyksikköön integroitu kosketusnäyttöruutu kuormauspuolella. Etuosa ja paneelointi uudenaikaisesta materiaalista, joka ehkäisee likaantumista ja heijastuksia ja on helppo puhdistaa.
- Ergonomia:**
 Helpommin saavutettavissa ja luettavissa olevat näytöt modernilla ja käyttäjäturvallisella liittymäpinnalla.
- Ekologia:**
 Alentunut energian ja veden kulutus säästöjärjestelmän ansiosta.
- Tehokkuus:**
 Venturi-putkeen perustuva vakumointi
- Monipuolisuus, yhteensopivuus:**
 Erinomainen kuivausteho, joka on testattu markkinoiden vaativimmilla pakkausmateriaaleilla.
- Litettävyys:**
 Liitettävissä yleisimpiin hallinta- ja jäljitettävyyssjärjestelmiin Ethernet –liitännän kautta..
- Käytön helppous:**
 Uudenaikaiset kuormaus- ja purkausratkaisut nykyvaatimusten mukaan.
- Huollettavuus:**
 Komponentit ja osat helposti saatavilla huollon suorittamiseksi vaivattomasti.
- Etädiagnoosintikka:**
 Ethernet-liittymän kautta etäyhteyksmahdollisuus laitteen nopeaan vikadiagnosointiin ja tilan seurantaan.

Matachana S1000-sarjan autoklaavit ovat mullistaneet sterilointilaitteiden maailman 1970-luvulta lähtien.

Korkealaatuisten materiaalien, poikkiteollisen kehitystyön ja kauttaaltaan kontrolloidun tuotantoprosessin kautta on saavutettu eurooppalaiset ja kansainväliset normit täyttävä huipputuote, joka täyttää vaativimpienkin käyttäjien tarpeet.

S1000-sarjan laitteet on valmistettu seuraavien normien ja direktiivien mukaisesti:

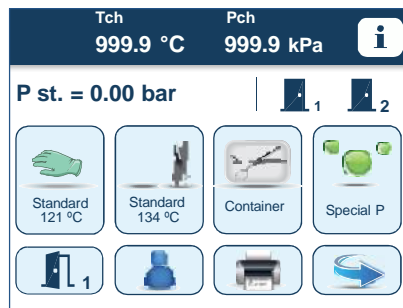
- Euroopan sterilointilaitestandardi EN 285
- Kansainväliset laatustandardit ISO 9001 ja EN ISO 13485
- Euroopan terveydenhuollon laitedirektiivi 93/42/EEC
- Euroopan paineastiadirektiivi 97/23/EC (PED)
- Euroopan direktiivi elektromagneettisille laitteille 2004/108/EC
- Euroopan sähkölaitedirektiivi 2006/95/EC
- Euroopan mekaanisten laitteiden laitedirektiivi 2006/42/EC

Normien ja direktiivien mukaisuus edellyttää täydellistä laadun hallintaa koko ketjun osalta alkaen suunnittelusta ja jatkuen tuotannon ja toimitusten läpi aina asennukseen ja asiakaspalveluun saakka.

Ohjausyksikkö

Matachana S1000-sarjan laitteissa on käytettävyyden osalta tavoiteltu helppokäyttöisyyttä ja käyttäjän tarpeet huomioivaa ratkaisua.

Ohjausyksikköön on integroitu selkeä, suomen- tai ruotsinkielinen operointinäyttö, jossa on toimintopainikkeet helppokäyttöisyyden varmistamiseksi.



Käyttövalikko

Matachana on kehittänyt yksilöllisen, navigointiperiaatteella toimivan kommunikointipinnan, joka toimii kuvakkeita painelemalla. Siten käyttäjä voi helposti valita halutun prosessin ja käynnistää sen.

Lisäksi näytöltä tapahtuvat mm. seuraavat toiminnot:

- Prosessitiedon tulostusasetukset
- Anturien mittaamat prosessitiedot (paine ja lämpötila)
- Käyttäjätunnus- ja salasanoiminnot
- Huoltoasetukset
- Häiriö-, varoitus- ja hälytysviestit

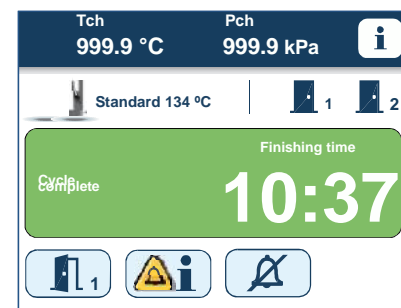
Toisistaan riippumattomat mitta-anturit

Ohjausyksikkö hoitaa prosessikontrollon prosessipaineen ja lämpötilan kaksoismittauksella, jotka mitta-anturit ovat riippumattomia toisistaan.

Tulostustoiminnot

Laitteessa on sisäänrakennettuna lämpötulostin prosessi- ja huoltotietojen tulostusta varten.

Lisäksi tietoa voidaan siirtää laitteen ulkopuolelle, joko tulostimeen tai ulkopuolisiin järjestelmiin Ethernet-liittymän kautta. Tietoa voidaan myös tallentaa ulkopuolisiin tiedostoihin USB-portin kautta.

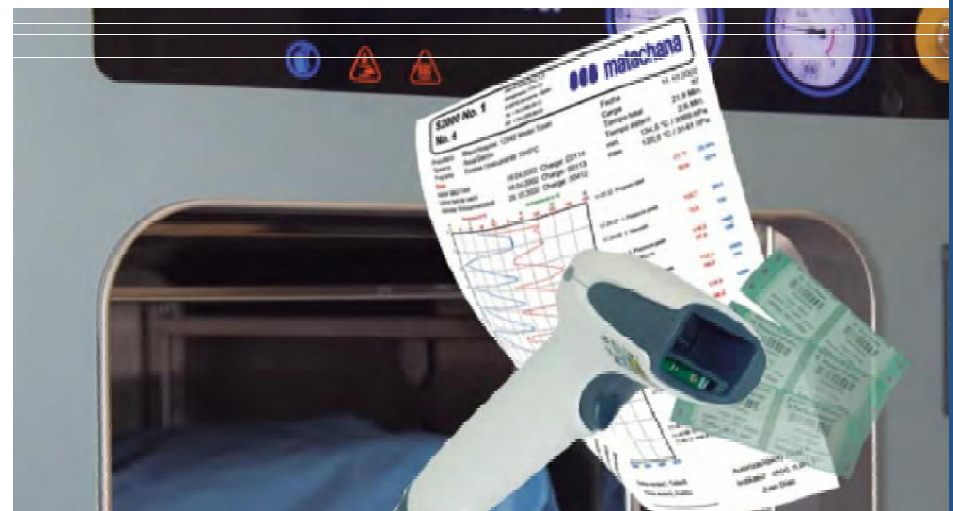


Prosessin päättymisen esittäminen

Laite esittää onnistuneen prosessin päättymisen merkiksi päättymisajan suurella vihreällä taustalla, joka näkyy kauaksi. Epäonnistuneen prosessin keskeytysaika esitetään punaisella taustalla.

Liitettävyys hallinta- ja jäljitysohjelmiston avulla

Mahdollistaa tiedon lähettämisen Ethernet-liittännän kautta Easy Look- hallinta- ja jäljitysohjelmistolle tai muille vastaaville ohjelmistoille.



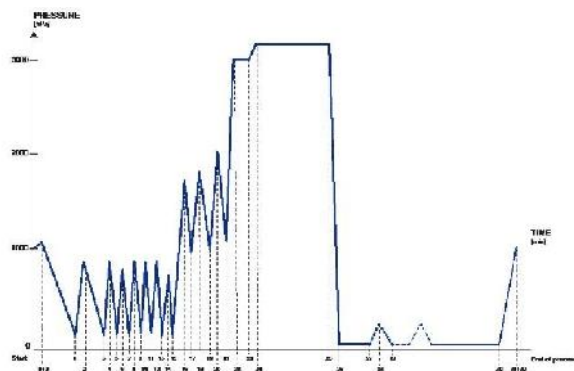
Ohjelmat

MATACHANA S1000-sarjan autoklaaveissa on useita esiasetettuja ohjelmia erilaisten sterilointia suorittavien yksiköiden monenlaisiin, vaativiin tarpeisiin.

Ohjelmat ovat kahdentyyppisiä:

- Testiohjelmat laitteen kunnon testaamiseen
- Tuotanto-ohjelmat varsinaisten sterilointiohjelmien suorittamiseen.

Vakio-ohjelmaprofiili:



Esiasetetut vakio-ohjelmat:

Tuotanto-ohjelmat	Käyttö
Vakio-ohjelma 134 °C	Pakatuille välineille, myös ontelomaisille
Vakio-ohjelma 121 °C	Pakatuille, limpöherkille välineille
Kontaineriohjelma 134 °C	Pakatuille välineille, myös ontelomaisille, tai raskaalle kuormalle tai kontainerikuormille.
Pikaohjelma 134 °C	Kiinteille materiaaleille, jotka pakattu korkeintaan yhteen pakkauskerrokseen.
Erikoisohjelma P 134 °C	Välinele, joka saattaa olla pienen saastuttamisa (*).
Testiohjelmat	Käyttö
Tyjiötesti	Kammion tiiveyden testaamiseen
Bowie&Dick-testi	Ilmanpoistoteston ja höyryn tunkeutumisteston testaamiseen.
Esilämmitys	Kammion esilämmitys työpäivän alussa.

(*):HUOM! Tämä ohjelma ei välttämättä yksinään tuhoa prioneita. Ennen ohjelman ajoa on suoritettava WHO:n määrittelemät esitoimenpiteet.

Lisäksi on saatavana lisävarusteina erilaisia erikoisohjelmia tarpeen mukaan, mm. nesteille tai silikoni-implanteille, desinfektio-ohjelma jne.



Lisävarusteet:

- Sisäänrakennettu ilmakompressori
- Vakumointi vesirengaspumpulla
- Liitäntä ulkopuoliseen jäähdytysjärjestelmään, jolla saavutetaan merkittävää säästöä veden kulutuksessa
- Höyrykehittimen sisältäville malleille myös laitoshöyryn käyttövaihtoehto, sekä manuaalinen että automattinen.
- Graafinen prosessitiedon tallennus, 3, 4 tai 5-kanavaisella rekisteröintilaitteella.
- Tiedon tallennus ulkopuoliseen muistiin USB-portin kautta .
- Tiedon tulostus ulkopuolisen tulostimen kautta A4-kokoon.
- Huoltopuolen (kätsyyden) vaihto vasemmalle
- Etähälytys
- Ilman tunnistus, manuaalinen tai automaattinen
- Automaattinen höyryn kehittimen puhdistustoiminto
- RST-paneelointi
- Lisäpainemittari etupaneeliin
- Hyödykkeiden toimitushäiriöhälytys
- Automaattinen käynnistys
- Automaattinen sammutus päivän viimeisen prosessin jälkeen
- Liitännät automaattisiin kuormaus- ja purkauslaitteisiin.
- Sisäänrakennettu höyrylämmiteinen höyrykehitin
- Kaksitoiminen höyrykehitin, sähköllä tai laitoshöyryllä.





Kompakti rakenne

S1000 –sarjan pääominaisuuksia

Kompakti rakenne

Mahtuu kapasiteettiin nähden pieneen tilaan.

Kammio ja vaippa

Haponkestävää terästä 1.4404 (AISI 316L).

Yhtenäinen vaippa

Höyry ympäröi kammion kauttaaltaan eikä jätä kylmiä kohtia.

Runko korkealaatuista hiiliterästä

Pystysuoraan liikkuvat liukuovet

Paineilmatoimiset, turvakytkimellä varustetut. Kaksiovisissa malleissa ovien yhtäaikaisten aukeamisen esto. Purkausoven aukaisemisen esto ellei prosessi ole toteutunut onnistuneesti.

Suurella tarkkuudella työstetyt ovitiivisteurat ja -pinnat.

Varmistaa ovitiivisteiden pitkän keston ja helpon vaihdettavuuden.

Vakuumointijärjestelmä toimii ejektoriperiaatteella vakuumpumpulla, veden kierrätyspumppulla ja veden säästösilöllä.

Lähes olematon huollon tarve, hiljainen ja vettä säästävä.



Vakuumointijärjestelmä



Vesisäiliöt

Erilliset vesisäiliöt

Höyrykehittimen vesisäiliössä on lauhdelämmön talteenottojärjestelmä, jolla esilämmitetään syöttövesi. Säästää energiaa ja edesauttaa tiivistymättömien kaasujen poistumista.



Putkistot haponkestävää terästä



Höyrykehitin



Sähkökeskus



Helppo komponenttien saavutettavuus ja huolto

Erilliset anturit ohjaukseen ja tiedon rekisteröintiin
Sekä 2 PLC PLC –ohjaainta.

Erittäin näkyvä, valaistu signaalipaneeli

Sisältää useita, valaistuja merkki-indikaattoreita, jotka esittävät laitteen ja prosessin tilaa ja näkyvät kauaksi. Lisäksi laitteessa on selkeästi näkyvä merkkivalo hätäpysäytyksen merkiksi.

Kammion- ja höyrynpainemittarit etupaneelissa

Ohjauspaneelina kuormauspuolella kosketusherkkä TFT-näyttöruutu ja purkauspuolella LCD-näyttö sekä toimintopainikkeet

Huolto-ovi etuosassa

Etuseinä on saranoitu ja aukeaa huolto-oveksi. Valmistettu heijastamattomasta materiaalista, joka ei kerää likaa ja on helppo puhdistaa.

Automaattinen höyryn kehitin valmistettu haponkestävästä 1.4404 teräksestä (AISI 316L)

Automaattinen työpaineen asetus valitun ohjelman mukaisesti säästää energiaa. Pinnankorkeuden säätö kohoantureilla, myös visuaalinen kontrollointi.

Halutessa voidaan höyrykehitin toimittaa laitoshöyrytoimisena tai kaksitoimisena, sekä höyryllä että sähköllä toimivana.

Sähkökeskus

Yksinkertaistaa johdotusta ja alentaa kunnossapitokustannuksia.

Kaikkien komponenttien erinomainen saavutettavuus

Toiselta sivulta ja edestä kaikki komponentit helposti saavutettavissa huollon helpottamiseksi

Ethernet-liitäntä

Mahdollistaa tehokkaan liitettävyyden ulkopuolisiin oheislaitteisiin ja ohjelmistoihin (PC, viivakoodijärjestelmät jne)

Suora liitäntä mm. Easy Look –hallintajärjestelmään

Liitäntämahdollisuus yleisimpiin hallinta- ja jäljitysjärjestelmiin

Kuorman käsittelyvälineet

Matachana tarjoaa laajan valikoiman erilaista apuvälineistöä kuorman siirtämiseksi kammioon ja sieltä pois.

Apuvälineet soveltuvat S1000-sarjan eri laitteisiin sekä myös lukusiin eri.

Kuorman käsittelyvälineistö käsittää seuraavat tuotteet:

Modulaarinen kori, ruostumatonta terästä 1.4301 (AISI 304).

Kuormausalusta, ruostumatonta terästä 1.4301 (AISI 304).

Lämmönkestävät pyörät

Manuaalinen kuormausvaunu, kiinteäkorkeuksinen, ruostumatonta terästä 1.4301 (AISI 304)

Sisältää yhteen joilla ankkurointi laitteeseen. Helppo liikuteltavuus, kaksi lukittavaa pyörää.

Kuormausvaunu, sähkötoiminen korkeussäätö. Manuaalinen ja puoliautoautomaattinen malli.

Helpottaa toimintaa lisää ergonomiaa tapauksissa, joissa työskentelykorkeus vaihtelee. Helppo liikuteltavuus, lukittavat, jarruilla varustetut pyörät. Puoliautoomaattisessa mallissa kuormautason korkeutta voidaan muuttaa sähköisesti ja kuorma siirretään manuaalisesti. Täysautoomaattisessa mallissa kuorma siirtyy kammioon ja pois kytkimien painalluksella.

Kuormauskehikko, ruostumatonta terästä 1.4301 (AISI 304).

Kuormaushyllyillä varustettu kehikkorakenne. Hyllyille voidaan kuormata runsaasti pientavaraa. Kevyt ja monipuolinen.

Automaattiset kuormaus/purkausjärjestelmät

Tarjoavat optimaaliset ja ergonomiset keinot sterilointikuormien käsittelyyn, olivat ne sitten millaisia hyvänsä.

Mikäli on tarvetta muunlaisiin kuormausratkaisuihin, ota yhteys maahantuojaan, jolloin voimme yhdessä suunnitella ratkaisut tarpeisiisi.



Kuormausalusta



Kuormauskehikko



Manuaalinen, kiinteäkorkeuksinen kuormaus/purkausvaunu



Puoliautoomaattinen, korkeussäädettävä kuormaus/purkausvaunu



Manuaalinen, korkeussäädettävä kuormaus/purkausvaunu





Matachana Group

Innovointi on tie eteenpäin

Yhtiön perusteamisesta lähtien yli 50 vuotta sitten, tavoitteenamme on ollut parhaiden ratkaisujen tuottaminen ja osaamisemme tuominen asiakkaidemme ulottuville heidän tarpeitaan täyttämään tehokkuuden, turvallisuuden, joustavuuden ja laatuavoitteiden saavuttamisessa.

Historiamme alkaa vuodesta 1962 ja vuonna 2000 perustettiin Matachana -ryhmä, johon kuuluvat yksiköt tytäryhtiöt Saksassa, Ranskassa, Argentiinassa ja Malesiassa. Lisäksi yhteistyöverkostoon kuuluu maailmanlaajuisesti yli 70 maahantuojaa.

Matachanalla ymmärretään, että koulutus ja palvelu ovat avainasemassa asiakastyytyvyyden saavuttamisessa. Siitä syystä olemme aina panostaneet näiden kahden osa-alueen kehittämiseen. Se mahdollistaa tarvittaessa suoran yhteyden asiakkaaseen, joka on tehokkain foorumi hyvien ratkaisujen löytämiseksi ja toteuttamiseksi

Tekninen asiakaspalvelu

Asiakaspalveluinsinöörit, teknikot ja huippuammattilaiset ovat käytettävissä teknisissä asioissa.

Koulutusakatemia

Parhaan hyödyn saamiseksi laitteistamme, Matachana -ryhmä panostaa tulevaisuuden käyttäjien koulutukseen. Tarjoamme koulutusta viidellä mantereella sekä käyttäjille että yhteistyökumppaneillemme

Ekologisuus

Matachana-laitteet on suunniteltu ja valmistettu viimeisintä teknologiaa hyödyntäen pienimmän mahdollisen ympäristöjalanjäljen jättämiseksi. Se toteutuu tuotannon osalta uudessa Barcelonan tehtaassamme, jossa ympäristön suojelu on otettu tärkeänä asiana huomioon, mutta myös laitteissa, joissa on saavutettu minimaalinen energian ja muiden hyödykkeiden kulutustaso.

Laatu

Kaikki tuotteemme on suunniteltu, valmistettu ja testattu kaikkien kansainvälisten laatu- ja direktiivien mukaan ISO 9001:n ja EN ISO 13485:n mukaisesti laatu- ja testijärjestelmien puitteissa.

MATACHANA GROUP - HEADQUARTERS
Almogüers, 174
E-08018 Barcelona - SPAIN
Tel: (+34) 933 008 504
Fax: (+34) 934 854 354
int@matachana.com

Maahantuonti, myynti ja huolto

Clinichem

Clinichem Oy Ltd.
Hallitie 12, 47400 Kausala
p. 05 3818180
email: clinichem@clinichem.fi
www.clinichem.fi