

## MATACHANA S100 -SARJA

### Yleistä:

Viimeisintä tehokkuutta, taloudellisuutta ja turvallisuutta edustava keskikoon sterilointilaitte.

Ideaalinen yksiköille, joissa steriloitavat volyymit ovat pieniä/pienehköjä kuten pienklinikat, eläinklinikat, hammasklinikat, terveyskeskukset, tutkimuslaitokset ja laboratoriot. Soveltuu myös suurille yksiköille joustavuutta tuomaan.

**S100**-sarjan laitteet on valmistettu EN ISO 9001 standardien vaatimusten mukaisesti ja ne täyttävät terveydenhuollon laitedirektiivin asettamat vaatimukset.

**S100** -sarjan laitteet ovat käyttäjäystävällisiä ja pienikokoisia ja niillä on suuri tuotantokapasiteetti kokoon nähden. Prosessit ohjautuvat mikrotietokoneen ohjauksessa. Laitteissa on pystysuoraan liikkuva liukuovi ja nestekidenäyttö prosessitietojen esitykseen.



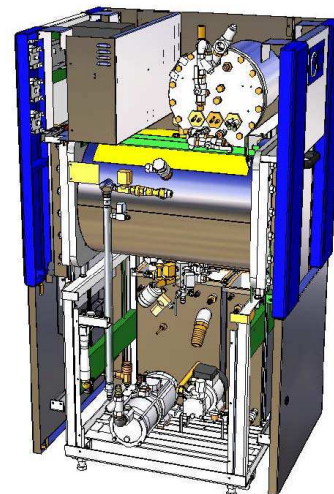
### Mallit:

Matachana **S100** -autoklaavisarja sisältää 4 eri versiota yhdestä laitteesta, jonka kammion tilavuus on n 75 - 80 litraa. Eri laiteversiot ovat yksiovinen, kaksiovinen, laitoshöyrykäyttöinen tai omalla höyrykehittimellä varustettu malli. Laitteet soveltuu monipuolisesti eri käyttötarkoituksiin.

Malli	S101V-1	S101V-2	S101E-1	S101E-2
Tuotekoodi	78044	78050	78045	78052
Höyryn kehitin (E)	Ei	Ei	Kyllä	Kyllä
Verkkohöyrykäyttöinen (V)	Kyllä	Kyllä	Ei	Ei
Ovien lkm	1	2	1	2
Laitteen mitat (mm)				
Leveys	680	680	680	680
Korkeus	1570	1570	1570	1570
Syvyys	920	940	920	940
Kammion mitat (mm)				
Leveys	340	340	340	340
Korkeus	340	340	340	340
Syvyys	645	675	645	675
Kuormaus tilavuus (l)	75	80	75	80
Kammion bruttotilavuus (l)	108	98	108	98
Korikapasiteetti (kori 585x280x130 mm)	2	2	2	2
Korikapasiteetti (kori 585x280x260 mm)	1	1	1	1
Tehon tarve (kW)	2,5	2,5	11	11
Paino (kg)	300	400	325	425

Laiteominaisuudet:

- Kammio haponkestävää terästä AISI 316L
- Liukuovi turvalukituksella. Ovi joko manuaalinen tai automaattinen
- Sisäänrakennettu ilmakompressori
- Käyttäjystävällinen mikrotietokoneohjaus ja -operointi. Muistitalletus 50 viimeistä sykliä.

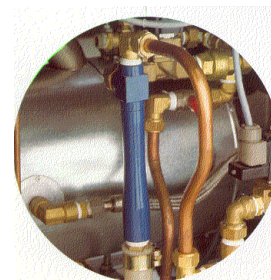


- Selkeä näyttöruutu, suomenkielinen operointivalikko.



- Numeerinen tulostin prosessitiedon tulostukseen ja rekisteröintiin
- RS232-portti ulkopuoliseen prosessinhallintaan ja/tai tiedon siirtoon.

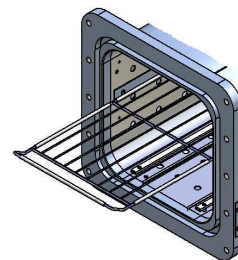
- Vakumointi tehokkaalla Venturiputki-periaatteeseen perustuvalla ejektorilla, joka on hiljainen ja huoltovapaa ja säästää vettä



- Veden säästöjärjestelmä ja erilliset vesikierrot vakumoinnille ja höyrylle.

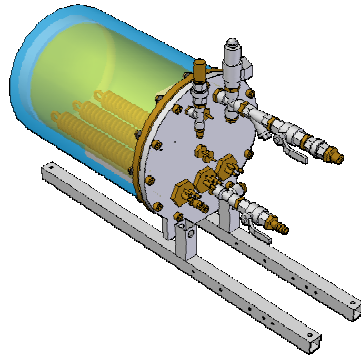
- Sisäänrakennettu kaasunpoistojärjestelmä vedestä (höyrynkehittimellä varustetut).

- Sisäänrakennettu kuormausjärjestelmä.



- Ulkopinnat ja kehikko ruostumatonta AISI304L-terästä.

Höyryn kehitin:



Matachana S101-sarjan laitteissa on haponkestävästä teräksestä valmistettu höyryn kehitin. Se toimii 9 kW:n sähkövastuksella ja on mitoitettu laitteen tarpeisiin. Kehittimessä on turvajärjestelmä sekä veden pinnanvartija.

Ohjelmat:

Laitteessa on vakiona 5 työohjelmaa ja kaksi testiohjelmaa. Lisävarusteena saatavana erikoisohjelmia eri tarpeisiin.

T01	Vakuumitesti
T02	BOWIE & DICK –testi
Ohjelma P01	Vakio 134°C
Ohjelma P02	Vakio 121°C
Ohjelma P03	Pikaohjelma 134°C
Ohjelma P04	Kontaineriohjelma 134°C
Ohjelma P14	Erikoisohjelma 134°C

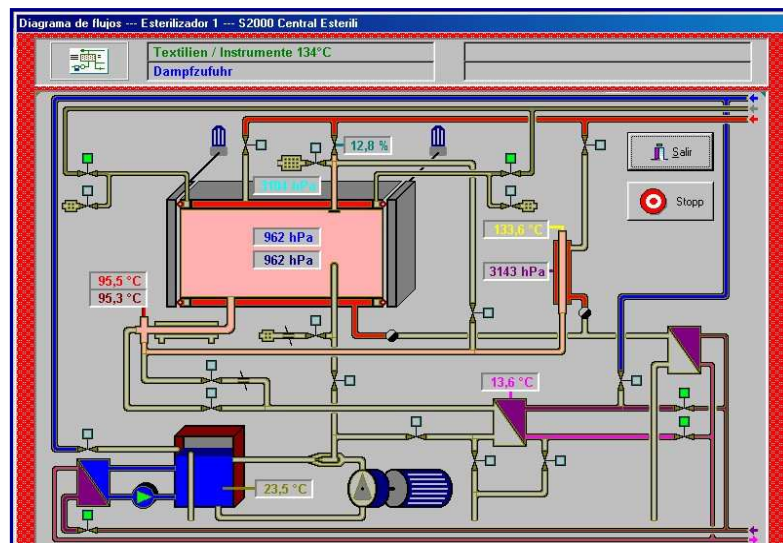
Lisäohjelmat:

- Avoimet nesteet 121°C
- Desinfointi 105°C
- Silikoni-implantit 134°C

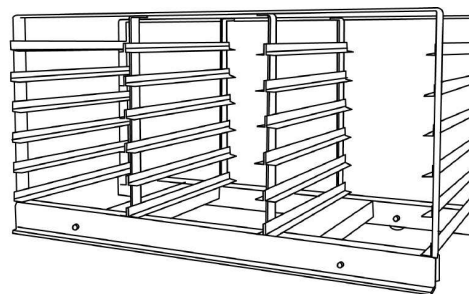
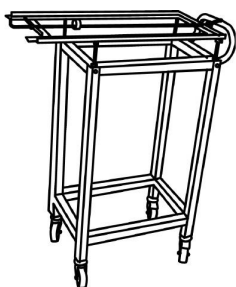
Jotkin parametrit ovat modifioitavissa. Modifiointi edellyttää käyttäjäkoodin syöttämistä.

- CSSDoc –järjestelmä prosessien ja prosessi- ja kuormatietojen hallintaan. Suomen kielinen.

Lisävarusteet:



- Graafinen piirturi 2- tai 3- kanavainen
- Kaksoiskuorma-anturi
- Ilman etsin, EN285:n mukaan
- Automaattitoiminen ovi
- Veden käsittelyjärjestelmä (pehmennin tai käänteisosmoosi)
- Keskeytymätön virran syöttöjärjestelmä
- Vakumointikiertoveden jäähditys. Minimoi veden kulutuksen jopa 10 litraan sykliä kohti.
- Kuormankäsittelykalustoa hammashoidon erikoistarpeisiin (Kuormaus/purkausvaunu, kasettiteline, kasetteja ...)

**Laittevaatimukset:**

**S100** -sarja on kaikkien EU:ssa voimassa ja sovellettavissa olevien virallisten normien mukainen, joista tärkeimpiä ovat:

- Direktiivi 93/42/EC terveydenhuollon laitteille, koskee luokan IIa- laitteita, jotka ovat määritelty standardissa EN285 (suuret höyryautoklaavit).
- Direktiivi 97/23/EC paineastioille
- Direktiivi 73/23/EC pienjännitelaitteille
- Direktiivi 89/336/EC sähkömagneettisille laitteille
- Direktiivi 98/37/EC mekaanisille laitteille

Direktiivien vaatimusten täytyminen oikeuttaa CE-merkkiin, tunnus on CE0197. Vaatimusten täytyminen on todettu saksalaisen TÜV RHEINLAND GmbH:n tuoteturvallisuusosaston toimesta.

**Clinichem****Clinichem Oy Ltd**

Hallitie 12

47400 Kausala

[clinichem@clinichem.fi](mailto:clinichem@clinichem.fi)[www.clinichem.fi](http://www.clinichem.fi)